



สำนักงานคณะกรรมการการศึกษาขั้นพื้นฐาน กระทรวงศึกษาธิการ
 รายงานผลการประเมินความสามารถด้านการอ่านของผู้เรียน (Reading Test: RT)
 ชั้นประถมศึกษาปีที่ 1 ปีการศึกษา 2562
 ฉบับที่ 1 แบบสรุปรายงานผลการประเมินของโรงเรียน (R-School01)

ผลการประเมินความสามารถด้านการอ่านของผู้เรียน (Reading Test : RT)

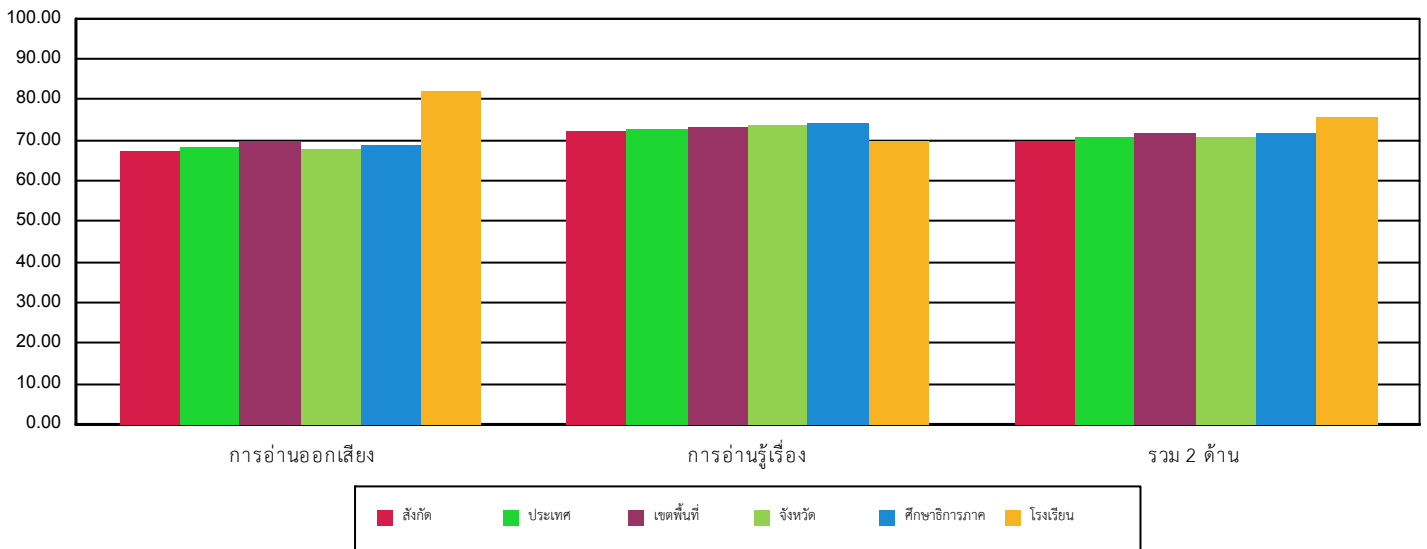
1. ข้อมูลโรงเรียน

รหัสโรงเรียน : 1040050498	ชื่อโรงเรียน : ชุมชนบ้านพระอิน	ขนาดโรงเรียน : ขนาดกลาง	ที่ตั้งโรงเรียน : นอกเมือง	อำเภอ : พระอิน	จังหวัด : ขอนแก่น
สำนักงานเขตพื้นที่การศึกษา สพป.ขอนแก่น เขต 1	ศึกษาธิการจังหวัด : ขอนแก่น	ศึกษาธิการภาค สำนักงานศึกษาธิการภาค 12	ภาค : ตะวันออกเฉียงเหนือ	สังกัด : สำนักงานคณะกรรมการการศึกษาขั้นพื้นฐาน	
จำนวนนักเรียนที่เข้าสอบ 24 คน(ปกติ : 22 คน, พิเศษ : 2 คน, Walk-in : 0 คน)					

2. คะแนนผลการประเมินการอ่าน

ด้าน	คะแนนเฉลี่ยร้อยละ	คะแนนเฉลี่ยร้อยละจำแนกตามสังกัด					
		โรงเรียน	เขตพื้นที่	จังหวัด	ศึกษาธิการภาค	สังกัด	ประเทศ
การอ่านออกเสียง	คะแนนเฉลี่ยร้อยละ	81.95	69.80	68.10	69.11	67.49	68.50
	S.D.	13.17	13.83	14.04	13.68	14.23	14.61
การอ่านรู้เรื่อง	คะแนนเฉลี่ยร้อยละ	69.63	73.54	73.63	74.50	72.51	72.81
	S.D.	9.70	10.02	10.13	10.08	10.33	10.60
รวม 2 ด้าน	คะแนนเฉลี่ยร้อยละ	75.79	71.67	70.87	71.81	70.00	70.66
	S.D.	22.04	22.00	22.24	21.78	22.76	23.46

3. กราฟเปรียบเทียบคะแนนผลการประเมินการอ่านของโรงเรียน กับเขตพื้นที่ จังหวัด ศึกษาธิการภาค สังกัด และประเทศ



4. ตารางแสดงจำนวนและร้อยละนักเรียน จำแนกตามระดับคุณภาพ

ด้าน	จำนวนและร้อยละนักเรียน จำแนกตามระดับคุณภาพ (ยกเว้นเด็กพิเศษ และ Walk-in)							
	ดีมาก		ดี		พอใช้		ปรับปรุง	
	จำนวน	ร้อยละ	จำนวน	ร้อยละ	จำนวน	ร้อยละ	จำนวน	ร้อยละ
การอ่านออกเสียง	18	81.81	1	4.54	1	4.54	2	9.09
การอ่านรู้เรื่อง	9	40.90	10	45.45	2	9.09	1	4.54
รวม 2 ด้าน	13	59.09	6	27.27	2	9.09	1	4.54



สำนักงานคณะกรรมการการศึกษาขั้นพื้นฐาน กระทรวงศึกษาธิการ

รายงานผลการประเมินความสามารถด้านการอ่านของผู้เรียน (Reading Test: RT)

ชั้นประถมศึกษาปีที่ 1 ปีการศึกษา 2562

ฉบับที่ 1 แบบสรุปรายงานผลการประเมินของโรงเรียน (R-School01)

5. คะแนนผลการประเมินการอ่าน รายด้านและประเภทของคำ

ด้าน	คะแนน ร้อยละ	ระดับคุณภาพ				ร้อยละของ นร. ที่อ่านออก
		ปรับปรุง	พอใช้	ดี	ดีมาก	
การอ่านออกเสียง	81.95				●	
1. การอ่านคำ	79.31				●	
ประเภทของคำ	คำอ่าน					
1.1 สระเดี่ยว/ไม่มีตัวสะกด	เยอะเยะ	77.27			●	77.27
1.2 สระเดี่ยว/ตัวสะกดไม่ตรงมาตรา	โอกาส	86.36			●	86.36
1.3 สระเดี่ยว/ตัวสะกดไม่ตรงมาตรา	เทศบาล	54.54		●		54.54
1.4 สระเดี่ยวเปลี่ยนรูป/ตัวสะกดตรงมาตรา	ต่อเติม	95.45			●	95.45
1.5 สระเดี่ยวเปลี่ยนรูป/ตัวสะกดไม่ตรงมาตรา	สวัสดิ์	72.72		●		72.72
1.6 สระเดี่ยวเปลี่ยนรูป/ตัวสะกดไม่ตรงมาตรา	รางวัล	90.90			●	90.90
1.7 สระเกิน/ไม่มีตัวสะกด	เข้าคำ	90.90			●	90.90
1.8 สระเกิน/มีรูปวรรณยุกต์	ไข่เจียว	95.45			●	95.45
1.9 สระเกิน/ตัวสะกดไม่ตรงมาตรา	น้ำซूप	90.90			●	90.90
1.10 สระประสม/อักษรนำ	สีเหลือง	90.90			●	90.90
1.11 สระประสม/อักษรนำ	เหรียญทอง	77.27			●	77.27
1.12 สระประสมลดรูป/ตัวสะกดตรงมาตรา	ง่วงเหงา	77.27			●	77.27
1.13 สระลดรูป/อักษรนำ	ช่วยเหลือ	81.81			●	81.81
1.14 อักษรควบแท้/ไม่มีรูปวรรณยุกต์	ความคิด	86.36			●	86.36
1.15 อักษรควบแท้/ตัวสะกดตรงมาตรา	กลับบ้าน	90.90			●	90.90
1.16 อักษรควบแท้/ตัวสะกดตรงมาตรา	เครื่องหมาย	77.27			●	77.27
1.17 อักษรควบไม่แท้/ตัวสะกดตรงมาตรา	รับทราบ	54.54		●		54.54
1.18 ตัวสะกดตรงมาตรา/มีรูปวรรณยุกต์	ก้วยเดี่ยว	90.90			●	90.90
1.19 ตัวสะกดไม่ตรงมาตรา/ไม่มีรูปวรรณยุกต์	วาดภาพ	81.81			●	81.81
1.20 ตัวสะกดไม่ตรงมาตรา/ไม่มีรูปวรรณยุกต์	บริษัท	22.72	●			22.72
2. การอ่านประโยค		87.50			●	
3. การอ่านข้อความ		77.72			●	
การอ่านรู้เรื่อง		69.63		●		
1. การอ่านคำ		85.00			●	
2. การอ่านประโยค		58.63		●		
3. การอ่านคำ		60.90		●		
รวม 2 ด้าน		75.79			●	

6. เกณฑ์การตัดสินระดับคุณภาพในแต่ละด้าน

ระดับคุณภาพ	ช่วงคะแนนและคะแนนร้อยละในแต่ละระดับคุณภาพ					
	การอ่านออกเสียง		การอ่านรู้เรื่อง		รวม 2 ด้าน	
	คะแนน	ร้อยละ	คะแนน	ร้อยละ	คะแนน	ร้อยละ
ดีมาก	37.5 - 50	75 - 100	37.5 - 50	75 - 100	75 - 100	75 - 100
ดี	25 - 37.49	50 - 74.99	25 - 37.49	50 - 74.99	50 - 74.99	50 - 74.99
พอใช้	12.5 - 24.99	25 - 49.99	12.5 - 24.99	25 - 49.99	25 - 49.99	25 - 49.99
ปรับปรุง	0 - 12.49	0 - 24.99	0 - 12.49	0 - 24.99	0 - 24.99	0 - 24.99